



# COMPOSITES

50 AÑOS DE INNOVACIÓN RESTAURATIVA



+AÑOS  
DE CIENCIA  
ODONTOLÓGICA



# LOS COMPOSITES MÁS RECOMENDADOS DE SDI

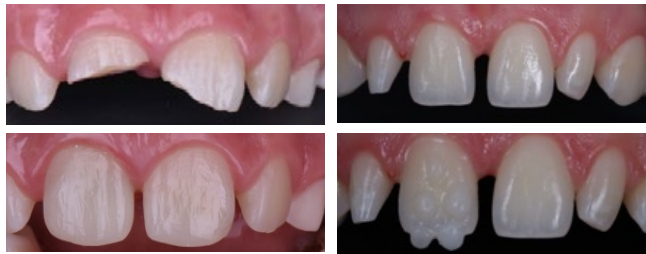
## LUNA 2



## COMPOSITE UNIVERSAL

Luna 2 es el composite universal estrella de SDI, con una combinación única de rellenos que le permite ofrecer unas excelentes propiedades ópticas y mecánicas. Elogiado por su manipulación y su estética, que imita la del diente natural, Luna 2 hace que realizar un composite sea más fácil que nunca.

- Manipulación antiadherente que mantiene su forma una vez modelada
- Efecto camaleónico para lograr una correspondencia de tonos precisa
- Libre de BPA



DR MOHAMED SAAD [ALGERIA]

DR GIOVANNE NERI AND  
DR ANDRE MATTOS [BRASIL]

## LUNA FLOW



## COMPOSITE FLUIDO

Luna Flow es un composite fluido extrafuerte disponible en dos viscosidades: viscosidades normales y bajas. Alabado por su capacidad de igualar el tono y su manipulación controlada, Luna Flow permite realizar unas restauraciones sencillas e impecables en una amplia gama de situaciones clínicas.

- Fluye sin esfuerzo hacia los márgenes
- Alta resistencia y resistencia al desgaste
- Tixotrópico para brindar un alto control durante la aplicación



ANTES  
DR CARLA COHN [CANADÁ]

DURANTE

DESPUÉS



LUNA 2 es un composite extremadamente versátil, con una excelente viscosidad que garantiza una manipulación eficiente y un éxito asegurado al modelar la anatomía primaria.

PROF DR LEONARDO UBALDO  
[BRASIL]



13 CLINICAL EVALUATORS  
430 TOTAL USES  
93% CLINICAL RATING

### ¿Está usando Wave actualmente?

Pásese a Luna Flow LV. Disfrute de alta resistencia, radiopacidad mejorada y propiedades tixotrópicas.



# LOS COMPOSITES MÁS RECOMENDADOS DE SDI

## STELA



## COMPOSITE AUTOPOLIMERIZABLE

Stela es un innovador composite autopolimizable de alto rendimiento disponible en dos formatos de distribución: cápsula o jeringas Automix. Stela ofrece una profundidad de polimerización ilimitada y una polimerización de baja tensión con una unión sin espacios. No contiene BPA y no requiere grabado ácido ni fotopolimerización. Stela ofrece resistencia y durabilidad consistentes y confiables para las restauraciones duraderas.

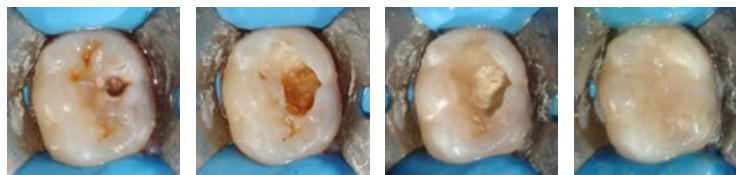
- **Relleno masivo autopolimizable ilimitado**
- **Unión sin espacios**
- **Alta fuerza de unión**
- **Solo en dos sencillos pasos**
- **Alta resistencia**



ANTES

DESPUÉS

PROF DR GONZALO ARANA GORDILO [COLUMBIA]



AISLAMIENTO INICIAL

PREPARACIÓN DE LA CAVIDAD

PREPARACIÓN DE LA CAVIDAD

RESTAURACIÓN FINAL INMEDIATA

DR. LUIS MARTAGÓN [MÉXICO]



La combinación de Stela Primer y el restaurador autopolimizable Stela genera un bajo estrés de polimerización, lo que permite que este sistema de composite de relleno masivo cree una interfaz de unión sin espacios.

PROF DR SALVATORE SAURO [SPAIN]



## AURA BULK FILL



## COMPOSITE DE RELLENO MASIVO

Aura Bulk Fill es un restaurador posterior de aspecto natural disponible en un tono universal para facilitar su uso y reducir los materiales necesarios. Al ofrecer una gran profundidad de polimerización sin la necesidad de una capa de recubrimiento, con Aura Bulk Fill las restauraciones se colocan de forma sencilla y eficiente en cuestión de segundos.

- **5mm\* de profundidad de polimerización**
- **Condensabilidad gracias a su consistencia cerosa**
- **Baja contracción volumétrica**



ANTES

DESPUÉS

6 AÑOS TRAS LA COLOCACIÓN

DR FABIO SENE [BRASIL]



Las características son ideales para cualquier restauración, tanto de dientes primarios como permanentes. Pienso seguir usando Aura Bulk Fill como mi composite de referencia.

DR LIEL GRINBAUM [EE. UU]



\*Comparison of DOC and Hardness in Composite Bulk Fill Products, Sundaralingam S, Keck S, Pagni S, Perry R, J Dent Res Vol #95 [Spec Iss A]: Final Presentation ID 0643, [Comparison of DOC and Hardness in Composite Bulk Fill Products IADR Abstract Archives].

# COMPOSITES PREMIADOS PARA TODAS LAS INDICACIONES

## COMPOSITE UNIVERSAL

### LUNA 2

Luna 2 es el composite universal estrella de SDI, con una combinación única de rellenos que le permite ofrecer unas excelentes propiedades ópticas y mecánicas.

- Manipulación antiadherente que mantiene su forma una vez modelada
- Efecto camaleónico para lograr una correspondencia de tonos precisa
- Libre de BPA



### AURA EASY

Aura Easy es un composite universal disponible en 4 tonos simplificados para garantizar unas restauraciones sencillas reduciendo los materiales necesarios.

- 4 tonos cubren 16 tonos Vita®
- Antiadherente y fácil de modelar
- Alta resistencia y resistencia al desgaste



## COMPOSITE FLUIDO

### LUNA FLOW

Luna Flow es un composite fluido extrafuerte disponible en dos viscosidades que ofrecen unas excelentes propiedades mecánicas y ópticas.

- Effortlessly flows to margins with thixotropic properties
- High strength, radiopacity and wear resistance
- Accurate shade matching



### AURA EASYFLOW

Aura Easyflow es un composite fluido universal disponible en 4 tonos simplificados con características optimizadas para cada nivel de uso.

- 4 tonos cubren 16 tonos Vita®
- Tixotrópico para brindar el máximo control durante la aplicación
- Alta resistencia a la flexión y alta radiopacidad



### WAVE

Wave es un composite fluido universal con propiedades mecánicas probadas que está disponible en tres viscosidades.

- Fluorescencia natural
- Tres viscosidades



## COMPOSITE AUTOPOLIMERIZABLE

### STELA

Stela es un innovador composite autopolimerizable de alto rendimiento. Stela ofrece una profundidad de polimerización ilimitada y una polimerización de baja tensión con una unión sin espacios.

- Relleno masivo autopolimerizable ilimitado
- Unión sin espacios
- Alta fuerza de unión
- Solo en dos sencillos pasos
- Alta resistencia



## BULK FILL COMPOSITES

### AURA BULK FILL

Aura Bulk Fill es un composite posterior con un acabado de aspecto natural disponible en un solo tono universal para realizar restauraciones de forma rápida y sencilla.

- 5 mm\* di profondità di polimerizzazione
- Consistenza cerosa ben compattabile
- Bassa contrazione volumetrica



\*Comparison of DOC and Hardness in Composite Bulk Fill Products, Sundaralingam S, Keck S, Pagni S, Perry R, J Dent Res Vol. #95 (Spec Iss A): Final Presentation ID 0643, [Comparison of DOC and Hardness in Composite Bulk Fill Products IADR Abstract Archives].

# SCEGLIETE IL COMPOSITO GIUSTO PER OGNI INDICAZIONE

		UNIVERSAL		SELF CURE	BULK FILL	FLOWABLE		
		LUNA 2	AURA EASY	STELA	AURA BULK FILL	LUNA FLOW	AURA EASYFLOW	WAVE
<b>TONOS</b>	VITA®	○				○		○
	SIMPLIFICADOS		○				○	
	UNIVERSAL			○	○			
<b>MANIPULACIÓN</b>	CREMOSA	○						
	FIRME		○		○			
	FLUIDA							○
	FLUIDA TIXOTRÓPICA			○		○	○	
<b>PROFUNDIDAD DE POLIMERIZACIÓN</b>		2 mm	2 mm	Ilimitada	5 mm*	2 mm	2 mm	2 mm
<b>INDICACIÓN PRINCIPAL</b>	UNIVERSAL	○	○	○		○	○	○
	ANTERIOR	○				○		
	POSTERIOR				○			
	INJECTABLE					○		
<b>CATEGORÍA</b>	ESTÉTICA	○				○		
	SENCILLEZ	○	○	○		○	○	○
	EFICIENCIA			○	○			



# SDI | LUNA 2

COMPOSITE UNIVERSAL



## LUNA 2

Luna 2 es la próxima generación del composite universal Luna con una mezcla mejorada de rellenos investigados y desarrollados por SDI para brindar un manejo mejorado, una radiopacidad muy elevada y unas propiedades mecánicas fiables. Luna 2 no contiene BPA en atención a aquellos pacientes preocupados por su salud. Con Luna 2, realizar composites es más fácil que nunca.

## CORRESPONDENCIA DE TONO SENCILLA Y PRECISA

Luna 2 incorpora la innovadora tecnología de correspondencia lógica de tonos y un efecto camaleón que garantizan una selección de tonos simplificada. Los tonos se desarrollaron priorizando el valor (luminosidad), mientras que los pigmentos se organizan de un modo ascendente lógico, para lograr una correspondencia más simple y rápida con la guía Vita®.

HEMA  
FREE

LIBRE DE  
BPA

## INFORMACIÓN TÉCNICA

**RESISTENCIA A LA COMPRESIÓN:** 360 MPa

**RESISTENCIA A LA FLEXIÓN:** 130 MPa

**RADIOPACIDAD:** 250% AI

**CONTRACCIÓN:** 2.90%

**CARGA DE RELLENO:** 76 wt% [56 vol%]

**CLASES:** I, II, III, IV, V

**TONOS:** A1, A2, A3, A3.5, B1, B2, C2, OA2, OA3, I, XB, 2XB

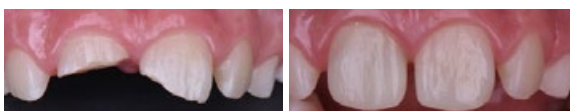
## ANTES Y DESPUÉS



ANTES

DESPUÉS

Imágenes Cortesía Dr Joana Couto [PORTUGAL]



ANTES

DESPUÉS

Imágenes Cortesía Del Dr. Mohamed Saad [ARGELIA]



Luna 2 tiene una hermosa estética que imita la estructura del diente y permite colocar obturaciones imperceptibles. Además, ofrece una manipulación excelente: no se pega a los instrumentos y es fácil de modelar.  
**DR SUSAN MCMAHON [EE. UU]**



<b>DA</b> DENTAL ADVISOR ++++½	<b>13</b> CLINICAL EVALUATORS
	<b>430</b> TOTAL USES
	<b>93%</b> CLINICAL RATING

«Las cualidades ópticas y el efecto camaleónico fueron excelentes».  
«Luna 2 no se adhiere a los instrumentos al modelarlo, como otros composites»  
Evaluadores de Dental Advisor

## BENEFICIOS CLAVE

Combinación de tonos fácil y precisa con efecto camaleónico

Manipulación antiadherente que mantiene su forma una vez modelada

Libre de BPA

Alta resistencia a la compresión y a la flexión

Radiopacidad elevada



## MANIPULACIÓN Y ESTÉTICA: ESTUDIO ENMASCARADO

Luna 2 obtuvo la puntuación más alta entre todos los composites evaluados en las categorías «no se adhiere al instrumento» (93,8 %) y «coincidencia de tonos con la guía Vita®» (96,9 %).

Escanee el código QR para ver la publicación del estudio enmascarado

SDI

# AURA EASY

COMPOSITE UNIVERSAL



## AURA EASY

Aura Easy es un composite universal que ofrece una profundidad de polimerización de 2 mm en cuatro tonos que permiten una correspondencia de tonos sencilla. Este composite es una gran incorporación para aquellos dentistas que buscan un producto que simplifique la combinación de tonos, minimice los materiales necesarios y ofrezca una manipulación sencilla con resultados predecibles y duraderos. Aura Easy es universal y se puede utilizar con versatilidad en una amplia gama de indicaciones de composites.

## CORRESPONDENCIA DE TONO SENCILLA

La determinación del color de los dientes juega un papel importante a la hora de evitar tiempo de sillón adicional y costes añadidos. Aura Easy emplea una guía de color que cubre los 16 tonos de la gama Vita® Clásica con solo cuatro tonalidades con efecto camaleónico. Los tonos de Aura Easy ofrecen un equilibrio entre translucidez, opacidad, fluorescencia y opalescencia sin necesidad de aplicar múltiples capas.

## INFORMACIÓN TÉCNICA

**RESISTENCIA A LA COMPRESIÓN:** 375 MPa

**RESISTENCIA A LA FLEXIÓN:** 115 MPa

**RADIOPACIDAD:** 250% Al

**CONTRACCIÓN:** 2.21%

**CARGA DE RELLENO:** 81 wt% [65 vol%]

**CLASES:** I, II, III, IV, V

### TONOS:

AE1 [B1, A1]

AE2 [B2, D2, A2, C1]

AE3 [C2, D4, A3, D3, B3]

AE4 [A3.5, B4, C3, A4, C4]

## ANTES Y DESPUÉS



ANTES

DESPUÉS

Imágenes cortesía del Dr. Terry Wong [AUSTRALIA]



ANTES

DESPUÉS

Imágenes cortesía del Dr Mario González-Bonilla [ESPAÑA]



Después de un par de días con aura en mi consulta, fue fácil ver que los cuatro tonos era todo lo que necesitaba. La manipulación de aura y el ajuste de tonos hacen fácil crear restauraciones rápidas y estéticas.

DR LORI TROST [USA]



## BENEFICIOS CLAVE

Reducción de los materiales necesarios con una guía de color simplificada

Antiadherente y fácil de modelar

Alta resistencia y resistencia al desgaste

Acabado suave y brillante

## 4 TONOS CUBREN 16 TONOS VITA®

Ae1	Ae2
B1 A1	B2 D2 A2 C1
Ae3	Ae4
C2 D4 A3 D3 B3	A3.5 B4 C3 A4 C4

Equivalencia aproximada a la guía de colores clásica VITA® A1-D4®

# SDI STELA

COMPOSITE AUTOPOLIMERIZABLE



## UNIÓN SIN ESPACIOS

Stela presenta una tecnología innovadora que garantiza una unión sin espacios. A diferencia de los composites fotopolimerizables habituales, la polimerización de Stela se acelera a lo largo de la zona de unión de la restauración. De este modo se facilita una unión sin espacios, lo que reduce la sensibilidad postoperatoria y el riesgo de fallos prematuros.

## PROFUNDIDAD DE POLIMERIZACIÓN ILIMITADA

Stela es una nueva generación de composites que se autopolimerizan a una profundidad ilimitada. Esto permite una certeza de polimerización total en todas las restauraciones.

## SOLO DOS SENCILLOS PASOS

Mientras que los sistemas de composite tradicionales pueden tardar hasta 120 segundos en prepararse, las restauraciones Stela están listas para su colocación en tan solo 15 segundos. Con Stela, los dentistas pueden beneficiarse de un tiempo de sillón reducido y de un protocolo simplificado.

## INFORMACIÓN TÉCNICA

### RESISTENCIA A LA COMPRESIÓN:

Stela Automix: 331 MPa

Stela Capsule: 333 MPa

### RESISTENCIA A LA FLEXIÓN:

Stela Automix: 143 MPa

Stela Capsule: 133 MPa

### RADIOPACIDAD: 308% Al

### CARGA DE RELLENO:

Stela Automix: 61.2 wt% [36.4 vol%]

Stela Capsule: 76.8 wt% [55.4 vol%]

### CLASES: I, II, III, V

### TONOS: Tono universal (aproximadamente A2/A3)



ANTES

Cavidad preparada y lista para aislamiento con dique de goma



DESPUÉS

Aspecto final tras el acabado y pulido



ANTES

Cavidad preparada y lista para aislamiento con dique de goma



DESPUÉS

Aspecto final tras el acabado y pulido

Imágenes cortesía de la Prof. Dra. Rocío Lazo

Imágenes cortesía del Prof. Dr. Gonzalo Arana Gordilo



La aplicación de Stela es muy fácil y, tras solo 4 minutos, la restauración tenía el mismo tono que el diente. Gran capacidad de pulido. ¡Un producto ideal!

PROF DR ROCIO LAZO  
[PERU]



## BENEFICIOS CLAVE

Composite fluido autopolimerizable

Mitiga el estrés de polimerización para garantizar una unión sin espacios

Autopolimerización para una profundidad de polimerización ilimitada

Alta fuerza de unión

Elección de cápsula o jeringa de automezclado

Alta resistencia a la flexión

Alta resistencia a la compresión y alta dureza superficial



Digitalize o código QR para saber mais



SDI

# AURA BULK FILL

MATERIAL RESTAURADOR ULTRA UNIVERSAL



## AURA BULK FILL

Aura Bulk Fill permite realizar restauraciones posteriores con composites rápidas y sencillas con un acabado de aspecto natural y un solo tono universal. Aura Bulk Fill ofrece una gran profundidad de polimerización sin necesidad de una capa de recubrimiento, lo que permite una colocación sencilla de la restauración en cuestión de segundos.

## PROFUNDIDAD DE POLIMERIZACIÓN ELEVADA

La opacidad de Aura Bulk Fill es producto de la diferencia en el índice de refracción de sus dos componentes, el relleno y la resina. El proceso de polimerización altera ligeramente el índice de refracción de la resina para que coincida con el índice de refracción del relleno. Esto reduce la opacidad temporalmente, lo que permite una penetración de luz más profunda para lograr una profundidad de polimerización elevada de 5 mm\*. Tras la polimerización, los índices se desvían nuevamente para alcanzar la opacidad requerida para el acabado con efecto camaleónico de Aura Bulk Fill.

## INFORMACIÓN TÉCNICA

**RESISTENCIA A LA COMPRESIÓN:** 375 MPa

**RESISTENCIA A LA FLEXIÓN:** 115 MPa

**RADIOPACIDAD:** 250% Al

**CONTRACCIÓN:** 2.21%

**CARGA DE RELLENO:** 81 wt% [65 vol%]

**CLASES:** I, II, III, IV, V

**TONOS:** Universal shade

## ANTES & DESPUÉS



ANTES

DESPUÉS

Imágenes cortesía del Dr. Rob Lowe [EE. UU]



ANTES

DESPUÉS

6 YEARS POST PLACEMENT

Imágenes cortesía del Dr. Fabio Sene [BRASIL]

\* Comparison of DOC and Hardness in Composite Bulk Fill Products, Sundaralingam S, Keck S, Pagni S, Perry R, J Dent Res Vol. #95 (Spec Iss A): Final Presentation ID 0643, [Comparison of DOC and Hardness in Composite Bulk Fill Products IADR Abstract Archives].



Utilizo aura bulk fill desde hace tres años. La resina sale suavemente sin retrocesos y realiza un curado muy fuerte. El pulido es asombroso y mis composites posteriores no han sido nunca mejores. Las características son ideales para cualquier restauración, de dientes primarios o permanentes. He recomendado este producto a muchos colaboradores y pienso seguir usando aura bulk fill como mi única fuente de composite.

DR LIEL GRIMBAUM [USA]

## BENEFICIOS CLAVE

5 mm\* de profundidad de polimerización

Consistencia cerosa para facilitar la creación de puntos de contacto

Baja contracción volumétrica

Alta resistencia a la compresión y a la flexión



# SDI | LUNA FLOW

COMPOSITE FLUIDO UNIVERSAL



## LUNA FLOW

Luna Flow es un composite fluido extrafuerte disponible en dos viscosidades. Con una mezcla de rellenos de diferentes tamaños ultrafinos para permitir una mejor manipulación, así como sus propiedades mecánicas y ópticas, Luna Flow ofrece una radiopacidad elevada, un control óptimo sobre la aplicación, una correspondencia de tonos sencilla y precisa con estabilidad de color y una fuerza y resistencia al desgaste.

## FLUJO CONTROLADO, SIN DESPRENDIMIENTOS

Luna Flow is available in two viscosities to suit your clinical needs. Use Luna Flow for controlled handling during application. This composite flows on demand, holds its shape and reduces stringiness. For clinicians who prefer more flow, use Luna Flow LV - a low viscosity option.

## INFORMACIÓN TÉCNICA

### RESISTENCIA A LA COMPRESIÓN:

Luna Flow: 421 MPa  
Luna Flow LV: 245 MPa

### RESISTENCIA A LA FLEXIÓN:

Luna Flow: 128 MPa  
Luna Flow LV: 120 MPa

### RADIOPACIDAD:

Luna Flow: 265% Al  
Luna Flow LV: 250% Al

### CARGA DE RELLENO:

Luna Flow: 56 wt% [32 vol%]  
Luna Flow LV: 52 wt% [28 vol%]

**CLASES:** III, IV, V and conservative I, II

**TONOS:** A1, A2, A3, A3.5, B1, B2, C2, OA2, OA3, I, XB, 2XB

## ANTES Y DESPUÉS



ANTES

Imágenes cortesía de la Dra. Carla Cohn [CANADÁ]



DESPUÉS



ANTES

Imágenes cortesía de la Dra. Itay Mishaelloff [ISRAEL]



DESPUÉS



La combinación de tonos y la manipulación de Luna Flow son sobresalientes. Las restauraciones quedan impecables.

**DR FERNANDA ZEVIANI**  
[AUSTRALIA]



## BENEFICIOS CLAVE

Correspondencia de tonos fácil y precisa con estabilidad del color

Alta radiopacidad para facilitar el diagnóstico

Dos viscosidades tixotrópicas con alta capacidad de pulido

Alta resistencia a la compresión y a la flexión



**LUNA FLOW**  
Viscosidad normal\*



**LUNA FLOW LV**  
Baja viscosidad\*

\*Flujo en un ángulo de 90° durante 40 segundos



# AURA EASYFLOW

COMPOSITE FLUIDO UNIVERSAL



## AURA EASYFLOW

Aura Easyflow es un composite fluido fotopolimerizable que ha sido optimizado para ofrecer las características adecuadas para cada nivel de uso. Ya se utilice como recubrimiento radiopaco bajo restauraciones directas o de manera superficial para reparar defectos en zonas estéticas, Aura Easyflow ha sido concebido para maximizar el éxito clínico.

## CORRESPONDENCIA DE TONO SENCILLA

Aura Easyflow está diseñado con cuatro tonos únicos para simplificar la selección de color en zonas estéticas y reducir los materiales necesarios. Cuatro tonos únicos de Aura Easyflow abarcan 16 tonos Vita®, lo que permite una mayor sencillez con respecto a las guías de color tradicionales, en combinación con unas excelentes propiedades de manipulación.

## INFORMACIÓN TÉCNICA

**RESISTENCIA A LA COMPRESIÓN:** 421 MPa

**RESISTENCIA A LA FLEXIÓN:** 128 MPa

**RADIOPACIDAD:** 265% Al

**CARGA DE RELLENO:** 56 wt% (32 vol%)

**CLASES:** III, IV y V y clases I y II conservadoras

### TONOS:

AE1 [B1, A1]

AE2 [B2, D2, A2, C1]

AE3 [C2, D4, A3, D3, B3]

AE4 [A3.5, B4, C3, A4, C4]

4 TONOS CUBREN 16 TONOS DE VITA®

## Ae1 Ae2 Ae3 Ae4



Equivalencia aproximada a la guía de colores clásica VITA® A1-D4®

En restauraciones de clase V, los composites con menor módulo son deseables puesto que son capaces de flexionarse durante la función dental lo cual puede reducir las tensiones en la interfaz del agente adhesivo y la probabilidad de despegue.\*

Yap AU et al (2002), 'Changes in flexural properties of composite restoratives DESPUÉS gaining in water', Journal of Operative Dentistry, 27:468-74

## BENEFICIOS CLAVE

Reducción de los materiales necesarios con una guía de color simplificada

Alta radiopacidad para facilitar el diagnóstico

Flujo controlado con tixotropía

Alta resistencia a la compresión y a la flexión

SDI

# WAVE

COMPOSITE FLUIDO QUE LIBERA FLOUR



## WAVE

Wave, Wave MV y Wave HV son composites fluidos fotopolimerizables, radiopacos y versátiles, diseñados para restauraciones anteriores y posteriores. Wave está disponible en 13 tonos especiales para garantizar una correspondencia de tonos sencilla para todas las necesidades clínicas.

## UNA ELECCIÓN DE VISCOSIDADES

Wave está disponible en tres viscosidades, lo que garantiza que los dentistas dispongan de una opción que se adapte a todas las distintas condiciones clínicas. Wave es un fluido con una viscosidad extremadamente baja para situaciones donde se prefiere fluidez adicional. Wave MV tiene una viscosidad media y Wave HV es un composite fluido de alta viscosidad para aquellos casos que requieren una manipulación más firme.

## INFORMACIÓN TÉCNICA

### RESISTENCIA A LA COMPRESIÓN:

Wave: 262 MPa  
Wave MV: 246 MPa  
Wave HV: 242 MPa

**RESISTENCIA A LA FLEXIÓN:** Wave: 110 MPa Wave MV & Wave HV: 115 MPa

**RADIOPACIDAD:** Original Wave: 100% AI Wave MV & Wave HV: 150% AI

### CARGA DE RELLENO:

Wave: 65 wt% [41 vol%]  
Wave MV: 60 wt% [39 vol%]  
Wave HV: 66 wt% [44 vol%]

**CLASES:** V y clases I, II, III y IV pequeñas

**TONOS:** A1, A2, A3, A3.5, B1, B2, B3, C2, C3, D3, OA2, Gingival, Bleach

## LUNA FLOW, LA EVOLUCIÓN MEJORADA DE WAVE

Disponible en dos viscosidades, Luna Flow mejora la fórmula actual de Wave para ofrecer una fluidez, resistencia y radiopacidad mejoradas. Pruébalo hoy para obtener los mejores resultados clínicos.

	MÁXIMA FLUIDEZ		FLUJO MÁS GRUESO
	WAVE	LUNA FLOW LV Fórmula mejorada	LUNA FLOW Fórmula mejorada
RESISTENCIA A LA FLEXIÓN	110 MPa	<b>120 MPa</b>	<b>128 MPa</b>
RADIOPACIDAD	100% AI	<b>250% AI</b>	<b>265% AI</b>
TIXOTRÓPICO	NO	<b>SÍ</b>	<b>SÍ</b>

USANDO WAVE?

## CAMBIO A LUNA FLOW LV

Disfrute de alta resistencia, radiopacidad mejorada, correspondencia de tonos y propiedades tixotrópicas.

## BENEFICIOS CLAVE

Fluorescencia natural

Sin cambio de tono tras la polimerización

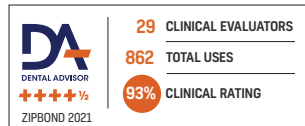
Disponible en tres viscosidades

# ADHESIVOS



## ZIPBOND

Zipbond Universal es un adhesivo universal liberador de flúor de un solo componente. Zipbond Universal contiene el monómero MDP para lograr unas fuerzas de unión extremadamente altas en la dentina y el esmalte, y es compatible con técnicas de autograbado, grabado selectivo y grabado total.



*"Cero sensibilidad postoperatoria en todos y cada uno de los pacientes en los que utilicé ZIPBOND"*

Evaluador de Dental Advisor



## STAE

Stae es un sistema adhesivo de grabado total de dentina/esmalte de un solo componente que libera flúor, diseñado para una adhesión directa. Stae se infiltra de forma completa y homogénea en la capa híbrida para garantizar una adhesión superior al diente.



## RIVA BOND LC

Riva Bond LC es un adhesivo universal fotopolimerizable diseñado para una adhesión directa. Riva Bond LC ayuda a mitigar el estrés causado por la contracción de la polimerización volumétrica, al tiempo que proporciona beneficios adicionales, como alta radiopacidad y ausencia de manchas marginales.

# GRABADORES

## SUPER ETCH

El ácido ortofosfórico Super Etch al 37 % está diseñado para el grabado del esmalte y la dentina. El gel antideslizante Super Etch ofrece una colocación precisa, con un tinte azul claramente visible que garantiza un mayor control. Super Etch está disponible en diversos tamaños de jeringas y en un frasco de 15 ml.



Recarga para frasco de Zipbond Universal  
1 frasco Zipbond Universal de 5 ml - 8100502



Frasco de repuesto de Stae  
1 botella de Stae de 5 ml - 8100201



Cápsulas Riva Bond LC  
50 cápsulas Riva Bond LC - 8800600

Únicamente disponible en determinadas regiones



Escanee el código QR para ver la gama Super Etch completa







# SELLADORES

## CONSEAL F

Conseal F es el sellador de resina de menor viscosidad disponible, lo que le permite fluir más rápido y más profundamente en las fosas y fisuras preparados. La boquilla de Conseal F, que tiene un tercio del tamaño de las de otras marcas, mejora el sellado y la retención completos al permitir una penetración más profunda en las fosas y fisuras más pequeñas.



Escanee el código QR para ver la gama Conseal F completa



# ACCESORIOS

## PASTA DE PULIDO

La pasta de pulido de SDI otorga una apariencia de efecto espejo a restauraciones de composites, compómeros, amalgamas, porcelana, cerámica y oro. Las partículas de óxido de aluminio de cristal primario aglomerado crean un acabado suave y luminoso en las superficies de restauración.

**Jeringa de pasta de pulido**  
Jeringa de pasta de pulido de 4 g - 8100150

Únicamente disponible en determinadas regiones



## POINTS

Las puntas aplicadoras desechables se utilizan para transferir rápidamente pequeñas cantidades de material a zonas de difícil acceso. Las puntas son resistentes a los disolventes comunes en los materiales dentales. Las puntas están disponibles en tres tamaños: superfina, fina y mediana.



Escanee el código QR para ver la gama de puntas completa



## APLICADOR PRÉMIUM COMPLET

El aplicador Prémium Complet de SDI presenta un diseño ergonómico que facilita el uso y permite colocar con precisión el composite. Es liviano y cuenta con un cilindro frontal de acero inoxidable que garantiza una mayor durabilidad.

**Aplicador Prémium Complet**  
Aplicador Prémium Complet - 5545022



## APLICADOR RIVA 2

El aplicador Riva 2 presenta un diseño ergonómico que se adapta cómodamente a manos más pequeñas. Está fabricado con piezas mecánicas de acero inoxidable delicadamente diseñadas que son robustas y duraderas. Este diseño elegante y sofisticado es apto para autoclave, para garantizar una esterilización sencilla.

**Aplicador Riva 2**  
Aplicador Riva 2 - 5545013

# APARATOLOGÍA



## RADII XPERT

Radii Xpert es la opción ideal para restauraciones de todos los tamaños, incluidas las restauraciones de relleno masivo que requieren una polimerización profunda. Radii Xpert cuenta con una pantalla LCD y una potente luz colimada. Su exclusiva tecnología con asistencia de focalización le permite posicionar correctamente la luz y garantizar una angulación fiable antes de comenzar la polimerización.



FOTOPOLIMERIZACIÓN  
CON ASISTENCIA DE  
FOCALIZACIÓN



LUZ COLIMADA



TECNOLOGÍA  
INTELIGENTE PARA  
FACILIDAD DE USO



AGARRE  
ERGONÓMICAMENTE  
EQUILIBRADO



## RADII-CAL CX

El haz de luz colimada de Radii-Cal CX brinda una fotopolimerización uniforme en todas las profundidades. Esto asegura una fotopolimerización rápida y predecible en todas las restauraciones.



LUZ COLIMADA



DISEÑO  
ERGONÓMICO



TECNOLOGÍA  
DE BATERÍA  
INTELIGENTE



## ULTRAMAT X

El Ultramat X es un 30% más silencioso que el mezclador de cápsulas líder más cercano\*. Inserte y retire cápsulas con una mano gracias al diseño de abrazadera de última generación. Compatibilidad total con cápsulas. Garantía de 5 años.

\*Source: Waveform Acoustics assessment (2024)

### Lámpara LED de fotopolimerización Radii Xpert

1 lámpara Radii Xpert - 5600300  
Repuestos y accesorios disponibles  
para venta individual



### Lámpara LED de fotopolimerización Radii-Cal CX

1 lámpara LED de fotopolimerización  
Radii-Cal CX - 5600110  
Repuestos y accesorios disponibles para  
venta individual

### Ultramat X

Ultramat X (USA, Canada) - 5546071  
Ultramat X (All other regions) - 5546070

# USO CON POLA

Luna 2 ofrece una amplia gama de tonos especiales que permiten a los dentistas personalizar los resultados de las restauraciones para satisfacer las necesidades individuales de los pacientes. Mientras que Pola Rapid mejora el brillo general de la sonrisa del paciente, Luna 2 trata eficazmente imperfecciones específicas.

Utilice los tonos de blanqueamiento de Luna 2 junto con Pola Rapid para lograr unas transformaciones de sonrisas mínimamente invasivas.



ANTES

DESPUÉS

Imágenes cortesía de la Dr Joana Couto (PORTUGAL)

## Luna 2

8452021 - Jeringa de Luna 2 XB  
8452022 - Jeringa de Luna 2 2XB  
8452071 - Recargas de Luna 2 XB Complet  
8452072 - Recargas de Luna 2 2XB Complet

## Pola Rapid

Está disponible en kits para 1 o 3 pacientes

## Pola Office+

Está disponible en kits para 1 o 3 pacientes

## Pola Day/Night

Disponible una gama de presentaciones de entrega.



Escanee el código QR para ver la gama de composites de SDI

SDI

YOUR SMILE. OUR VISION.



MADE IN AUSTRALIA  
by SDI Limited  
Bayswater, Victoria 3153  
Australia  
[www.sdi.com.au](http://www.sdi.com.au)

AUSTRALIA 1800 337 003  
AUSTRIA 00800 0225 5734  
BRAZIL 0800 770 1735  
FRANCE 00800 0225 5734  
GERMANY 0800 100 5759

ITALY 00800 0225 5734  
NEW ZEALAND 0800 808 855  
SPAIN 00800 0225 5734  
UNITED KINGDOM 00800 0225 5734  
USA & CANADA 1 800 228 5166